



Compliance Suite™

SIE WOLLEN EINE SCHNELLE GEWINNSTEIGERUNG ERREICHEN?
OPTIMIEREN SIE IHRE SOFTWARE LIZENZ UMGEBUNG

VORTEILE

- > Sein Sie vorbereitet auf Software Audits
- > Planen Sie Softwarekäufe mit vorgegebenem Budget
- > Verteilen Sie unbenutzte Software um oder schaffen Sie sie ab
- > Reduzieren Sie kostspielige Überlizenzierung und risikoreiche Unterlizenzierung
- > Regulieren Sie Softwareverträge
- > Kontrollieren Sie geleastete Hardware und damit verbundene Verträge
- > Entwickeln Sie Strategien zur Vertragsauflösung

Compliance Suite™ erfasst den genauen Softwarebestand aller im Netzwerk installierten Anwendungen und zeichnet Verwendungsdaten für alle Windows*-Anwendungen auf. Das IT-Personal wird benachrichtigt, wenn die Zahl der installierten Anwendungen die Anzahl der erworbenen Lizenzen übersteigt. Der Abgleich zwischen Softwarenutzung und Bestandsdaten mit Softwarelizenzverträgen kann bei IT-Unternehmen ganz erheblichen Einsparungen führen.

VORBEREITUNG AUF EINE SOFTWAREPRÜFUNG

Compliance Suite bereitet eine Prüfung der Softwarelizenzen durch eine Inventur der unter Windows betriebenen Desktops, Notebooks und Server vor. Die Inventur ist vollständig konfigurierbar, und es stehen zahlreiche Möglichkeiten für die Verwaltung und Erstellung von Berichten zur Verfügung. Sie können zum Beispiel bestimmte Verzeichnisse und Dateien ausschließen, um die Suche zu optimieren; Dateien können als Anwendungen gruppiert und Anwendungen als Komponenten definierbarer Pakete erfasst werden. So wird die Genauigkeit der Berichte erhöht und die Gruppierung von Daten vereinfacht. Die Daten werden in einer offenen und erweiterbaren Microsoft®-SQL-Datenbank gespeichert, damit auf einfache Weise Beziehungen hergestellt werden können. Als Teil der Inventur können in Microsoft Exchange-Umgebungen auch Benutzerdaten gesammelt werden, so dass Administratoren die Softwarelizenzierungs- und Verwendungsdaten bestimmten Standorten und Kontaktinformationen zuordnen können.

DIE SOFTWAREVERWENDUNG

Bei der Softwareinventur wird ermittelt, wie viele Kopien einer Anwendung auf den Computern der Benutzer installiert sind, während die Softwareverwendungsdaten angeben, welche dieser Anwendungen überhaupt verwendet oder wie häufig sie eingesetzt werden. Durch einen Vergleich dieser Daten lassen sich erhebliche Kosten einsparen, indem die nicht verwendeten Softwarelizenzen eingezogen werden. Zum Beispiel:

- > Geben Sie die überzähligen Lizenzen an interne Kostenstellen weiter, die zusätzliche Lizenzen benötigen.
- > Listen Sie überschüssige Lizenzen auf, die im folgenden Jahr nicht erneuert werden müssen.
- > Senken Sie die Kosten für Einhaltung von Lizenzen.
- > Ermitteln und sondern Sie Anwendungen aus, die nicht verwendet werden.

SOFTWAREVERTRÄGE

Mit Contract Management Solution™, einer Komponente der Compliance Suite, wird die Asset-Datenbank erweitert, um Verträge und Servicevereinbarungen für Desktops und Server zu überwachen. In den umfassenden Berichten werden die Vertragsdaten mit dem tatsächlichen Systembestand, Kontakt- und Standortinformationen und zugehörigen Kosten in Beziehung gesetzt. Contract Management Solution enthält integrierte Notification Policies, durch die sich kostspielige Strafgebühren vermeiden lassen, weil das

entsprechende Personal automatisch über übersichtliche Lizenzbeschränkungen, in naher Zukunft auslaufende Verträge, verletzte Service Level-Beschränkungen oder ausstehende Zahlungen benachrichtigt wird. Zu den Benachrichtigungsoptionen gehören E-Mail-Benachrichtigungen, E-Mail-Paging, SNMP und das Starten von Anwendungen.

STRATEGISCHE ENTSCHEIDUNGEN

Compliance Suite umfasst leistungsfähige Internetfunktionen, mit denen Sie Ihren Browser als erstklassiges Informationssystem nutzen können. Die über jeden Webbrowser verfügbaren und vordefinierten Web Reports™ von Altiris unterstützen Diagramme, Tabellen und Office 2000/XP-PivotTables in Präsentationsqualität. Über die Präzisierungsfunktion können Sie mehrere Detailebenen in Ihren Bericht einfügen, die sich außerdem durch austauschbare Laufzeitfilter und -parameter weitgehend und unmittelbar individuell anpassen lassen.

GELEASTE HARDWARE

Da Auslagerung und Leasing eine wichtige Methode sind, Kosten zu sparen und die Wettbewerbsfähigkeit zu steigern, ist es mehr denn je nötig, die geleaste Hardware im Auge zu behalten. Compliance Suite bietet Werkzeuge zur Erstellung und zur Kontrolle von Kaufverträgen, um das Unternehmen auf Aktivitäten am Ende des Leasings vorzubereiten. Die Suite versorgt Asset Manager mit den nötigen Informationen über das Ende von Leasingverträgen und Identifikation geleaster Hardware.

BEREITSTELLUNG UND SKALIERBARKEIT

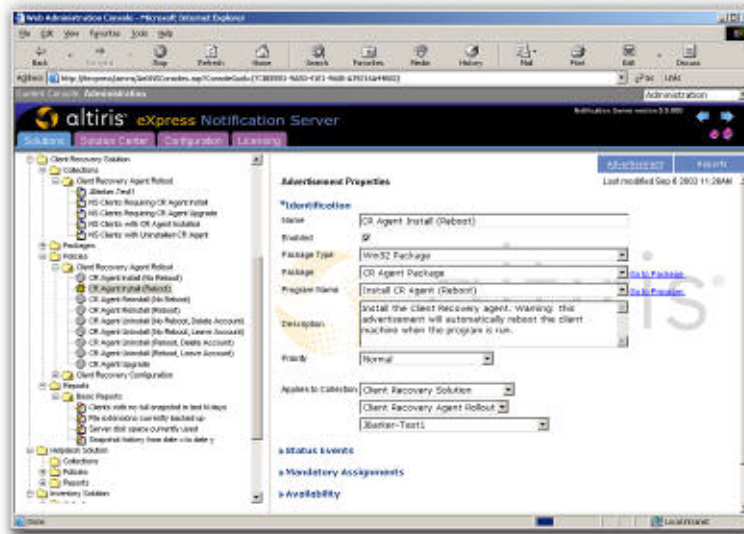
Bei Altiris-Lösungen werden fortschrittliche Technologien wie XML, Microsoft SQL und Transaction Server sowie Internetprotokolle wie TCP/IP eingesetzt, um die Optionen für die Bereitstellung flexibel zu gestalten und die größtmögliche Skalierbarkeit zu erreichen. Durch optimierte Server/Client-Kommunikation und eine flexible Infrastruktur unterstützen Altiris-Lösungen auch LAN-Clients, WAN-Standorte mit schlechter Verbindung sowie Benutzer, die sich an entfernten Standorten befinden. Compliance Suite-Komponenten lassen sich schnell und einfach bereitstellen. Außerdem werden Bestands- und Verwendungsdaten von Zehntausenden Computern einer Produktionsumgebung unterstützt, ohne dass eine große Anzahl von Servern erforderlich ist oder die Benutzung von Anwendungen beeinträchtigt wird.



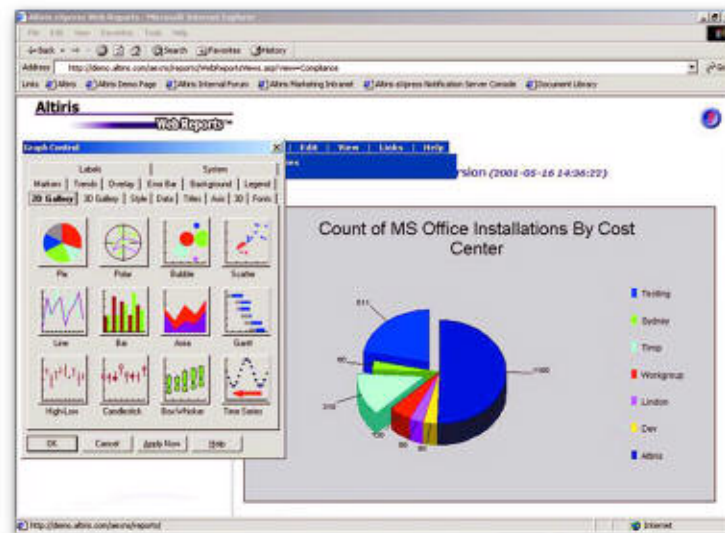
altiris®
intuitive > manageability

"Wir haben einfach eine Richtlinie zur Überwachung von Workstation-Anwendungen eingerichtet und verfügen jetzt über Informationen, die wir als Grundlage von Geschäftsentscheidungen nutzen. Außerdem erneuern wir jetzt nur Anwendungen, die tatsächlich benutzt werden. So haben wir bereits erhebliche Summen gespart und erwarten weitere Kostenreduzierungen in Höhe von mehr als einer Million Dollar im Jahr."

Computeradministrator einer multinationalen Ölgesellschaft



Zu Compliance Suite gehören die zahlreichen Web Reports von Altiris in vordefinierter Form. In diesem Bericht werden nicht nur installierte Programme angezeigt, sondern auch die Verwendungsdaten der einzelnen Abteilungen und des gesamten Unternehmens.



Dieser Compliance Suite-Bericht zeigt die Anzahl der Installationen von MS Office nach Kostenstelle.

TESTEN SIE COMPLIANCE SUITE 30 TAGE KOSTENLOS!

Unter www.altiris.com/eval können Sie eine voll funktionsfähige 30-Tage-Testversion von Compliance Suite herunterladen.

SYSTEMANFORDERUNGEN

Compliance Suite erfordert die Installation und Konfiguration von Altiris Notification Server™.

Mindestanforderungen für Notification Server

- > Prozessor: Pentium* III mit 800 MHz oder mehr
- > Arbeitsspeicher: 512 MB RAM
- > Festplatte: 20 GB

- > Betriebssystem: Windows NT* 4.0 SP6 (Server), Windows* 2000 SP2 oder SP3 (Server) oder Windows XP
- > Datenbank: Microsoft* SQL 7 SP3+ oder SQL 2000 SP2 auf 65 Prozent des verfügbaren Arbeitsspeichers beschränkt
- > Browser: Microsoft Internet Explorer 5.5 oder höher



altiris®
intuitive > manageability

Copyright © 2003, Altiris, Inc. Alle Rechte vorbehalten. Altiris und Inventory Solution sind eingetragene Warenzeichen, und Compliance Suite, Contract Management Solution, Notification Server und Web Reports sind Markenzeichen von Altiris, Inc. in den USA und anderen Ländern.
* Andere Marken und Namen sind Eigentum der jeweiligen Inhaber.