



Altiris® 6

Patch Management Solution™

.....
 AUTOMATISIERTE PATCH-IDENTIFIZIERUNG UND -VERTEILUNG

VORTEILE

- > Repository mit Informationen über jedes Software Bulletin, darunter technische Details, Severity Ratings und Anzahl der Updates
- > Automatisiert den Download direkt vom Hersteller unmittelbar vor der eigentlichen Verteilung, ohne dass eine Intervention durch den Administrator erforderlich wird
- > Inventarisiert unterstützte Betriebssysteme, Anwendungen sowie den entsprechenden Service Pack Level und ermittelt, ob Patches installiert wurden
- > Erleichtert die Verwaltung von Verteilungsrichtlinien mit Hilfe eines Update-Distributionsassistenten
- > Ermöglicht die Kontrolle über Batch-Installationen und Neustarts und bietet vereinfachte Auswahl von Befehlszeilenoptionen
- > Umfasst detaillierte Berichte und Warnhinweise zu Patch Updates und Verteilungsstatus

PROAKTIVES MANAGEMENT

Mit der wachsenden Bedrohung durch Würmer, Viren und Trojanische Pferde legen Unternehmen immer größeren Wert auf automatisiertes Patch Management. Allein im Jahr 2002 veröffentlichte Microsoft fast alle fünf Tage ein Security Patch und bösartige Attacken sind immer häufiger zu verzeichnen. Unternehmen, die Patches nicht aktiv verwalten, müssen dies oft mit Datenverlusten und Produktivitätseinbußen bezahlen. Um die Sicherheit von Computern zu gewährleisten, benötigt Ihr Unternehmen Tools zur Erkennung, Verteilung und Verifizierung von Updates.

ZENTRALE PATCH-VERWALTUNG

Aufgrund der großen Anzahl von Patches ist es für Ihre IT-Mitarbeiter oft schwierig zu entscheiden, welche Patches benötigt werden. Patch Management Solution™ macht den Vorgang der manuellen Datensammlung überflüssig. Diese Lösung verwendet ein Informations-Repository, das speziell auf die Automatisierung des Patch-Management-Vorgangs ausgelegt ist. Das Repository enthält umfassende Daten zu Software Bulletins, Software Updates, Installationsanforderungen und Software Releases. Eine zentralisierte Übersicht über alle verfügbaren Patches macht es möglich, Schwachstellen leicht zu identifizieren und nach Schweregrad zu sortieren. Automatische E-Mail-Warnungen informieren über die Veröffentlichung von neuen Bulletins, sodass neue Risiken schnell erkannt werden können.

UMFASSENDE PATCH-VERWALTUNG

Um wirklich einschätzen zu können, wie sich ein neues Security Bulletin auf Ihre Umgebung auswirken kann, müssen Sie zunächst ein Verständnis für die Betriebssysteme und die Anwendungen in Ihrer Umgebung entwickeln. Dies ist natürlich auch mit herkömmlichen Tools möglich. Doch die hier verfügbaren Informationen sind oft nicht detailliert genug, oder sie müssen so angepasst werden, dass sie für den Patch-Management-Prozess verwendbar sind. Patch Management Solution™ ermittelt detaillierte Informationen über die Betriebssysteme und installierten Anwendungen und erstellt ein Inventar der

vorhandenen Patch-Installationen. Um die Verteilung effektiv zu gestalten, werden die Ergebnisse des Inventars in vordefinierten Gruppen zusammengefasst, die auf Service Pack Levels der Betriebssysteme und auf Anwendungsversionen basieren.

SICHERES TESTEN VON PATCHES

Einige Patches können eine Instabilität des Systems verursachen. Daher sollten Patches zunächst getestet werden, bevor sie unternehmensweit installiert werden. Mit Patch Management Solution™ können Sie Patches funktionellen Gruppen von Computern zuordnen, zum Beispiel einer Testumgebung, einer Active-Directory-Umgebung, allen Computern auf der dritten Etage oder allen SQL-Servern. Sie können das Patch auf einfache Weise erst auf einer kleineren Gruppe von Testcomputern installieren, um System- oder Anwendungsprobleme zu ermitteln, bevor ein unternehmensweiter Rollout erfolgt.

AUTOMATISIERTE PATCH-VERTEILUNG

Die große Anzahl von Patches macht es schwierig, diese Patches zu verteilen und sicherzustellen, dass sie tatsächlich installiert werden. Mit einem einfachen Schritt erstellt Patch Management Solution™ automatisch die Richtlinien für die Installation aller Software Updates eines bestimmten Bulletins. Die Lösung unterstützt permanent angebundene Computer (über LAN oder WAN) ebenso wie nicht fest angebundene Computer (über Einwahl). Durch Funktionen wie dynamische Bandbreitenausnutzung und das so genannte Checkpoint Recovery können Sie die Pakete an LAN-, remote und mobile Benutzer unabhängig von deren Konnektivität verteilen. Nach der Verteilung von Patches werden Richtlinien mit dem gewünschten Status kontinuierlich ausgeführt, um sicherzustellen, dass das erforderliche Patch installiert bleibt.

FLEXIBLES TRACKING UND BERICHTERSTELLUNG

Es ist eine Herausforderung festzustellen, welche Computer ein wichtiges Update benötigen. Patch Management Solution™ bietet eine Vielzahl von Web Reports™ über verfügbare Patches, Schwachpunkte sowie den Status der verteilten Patches.



altiris®
 intuitive > manageability

„Altiris Patch Management Solution™ passt sich nahtlos in Inventarisierungs- und Software-Verteilungsfunktionen der Client Management Suite ein und bietet uns eine zentrale Identifizierung von Sicherheitsrisiken. Dank der Software von Altiris können wir die Installationszeit für Patches pro Computer um mehr als 90 Prozent reduzieren. Mit diesem Effizienzgewinn sparen wir Zeit und Geld und ermöglichen gleichzeitig ein effektives Patch Management auf unseren Workstations. Durch die Automatisierung des Patch Managements mit der Lösung von Altiris behalten wir die Kontrolle über unsere unternehmensweiten Software-Konfigurationen, sorgen für sichere Computer und bleiben von zerstörerischen und teuren Bedrohungen wie beispielsweise dem Slammer-Wurm unbehelligt.“

– Analyst für globale Administration und Kunde von Altiris

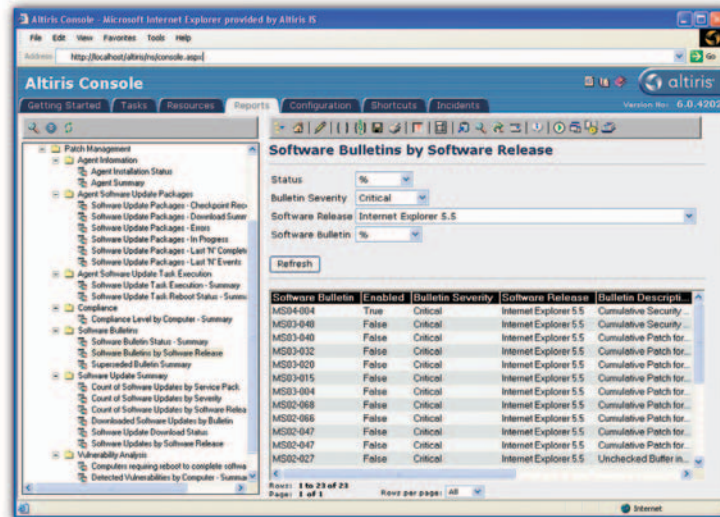
TESTEN SIE PATCH MANAGEMENT SOLUTION™ KOSTENLOS!

Sie erhalten für 30 Tage eine voll funktionsfähige Testversion von Patch Management Solution™ unter www.altiris.com/eval.

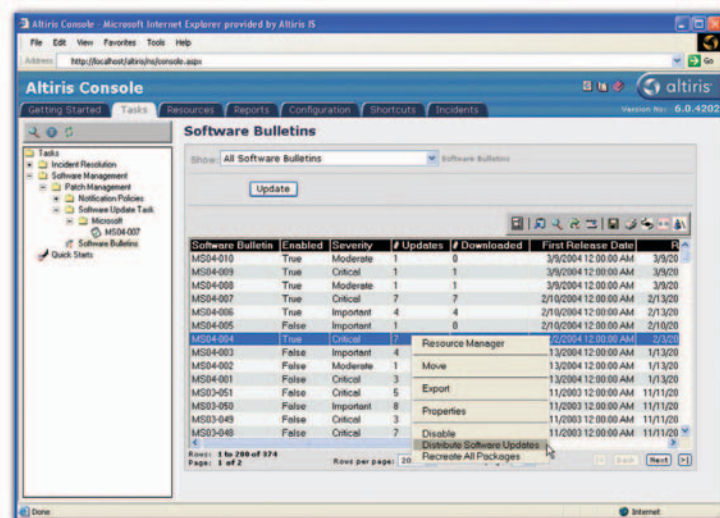
RECOVERY-INTEGRATION

Manchmal kann ein Patch mehr Schaden als Nutzen bringen. Dank seiner Integration mit Altiris Recovery Solution bietet Patch Management Solution™ einen einfachen Weg, den Schaden durch ein zerstörerisches Patch zu beheben. So wird der Bedarf an

umfangreichen Patch-Tests auf ein Minimum reduziert. Wenn Sie ein Patch entfernen müssen, können Sie mit Recovery Solution die Systemkonfiguration zu einem Zeitpunkt wieder herstellen, an dem das System nachweislich stabil war.



Patch Management Solution™ umfasst eine Vielzahl vordefinierter Web Reports. In diesem Bericht werden alle kritischen Security Updates aufgeführt. Er enthält außerdem eine Beschreibung jedes einzelnen Patches.



Mit Patch Management Solution™ können Sie Schwachstellen leicht beheben. Mit einem Mausklick können Sie neue Patches automatisch herunterladen und verteilen.

SYSTEMANFORDERUNGEN

Für den Einsatz von Patch Management Solution™ müssen Sie den Altiris Notification Server™ installieren und konfigurieren.

- Mindestanforderungen für den Notification Server*
- > Prozessor – Pentium® III 800 MHz oder schneller
 - > Speicher – 1 GB RAM
 - > Festplatte – 20 GB
 - > Betriebssystem – Windows® 2003 Server oder Windows 2000 Server
 - > Datenbank – Microsoft® SQL Server 2000 SP3
 - > Browser – Microsoft Internet Explorer 6 oder höher

- Mindestanforderungen für Altiris Agent*
- > Betriebssystem – Windows® 95 Server oder Windows 2000 Server
 - > Verfügbarer Speicherplatz – 5 MB für Altiris Agent plus Speicherplatz für die erforderliche Software
 - > Speicher – 64 MB RAM
 - > Browser – Microsoft Internet Explorer 4 oder höher



Copyright © 2004, Altiris, Inc. Alle Rechte vorbehalten. Altiris ist eine eingetragene Marke und Notification Server, Patch Management Solution, Recovery Solution und Web Reports sind Marken von Altiris Inc. in den Vereinigten Staaten und anderen Ländern. * Andere Marken und Namen sind Eigentum der entsprechenden Eigentümer.